

**WNIOSEK
O USTALENIE PRAWA DO JEDNORAZOWEJ ZAPOMOGI
Z TYTUŁU URODZENIA SIĘ DZIECKA**

1. Zapoznaj się z warunkami przysługiwania Jednorazowej zapomogi z tytułu urodzenia się dziecka umieszczonymi w CZĘŚCI II wniosku.
2. Wypełniaj WIELKIMI LITERAMI.
3. Pola "Seria i numer dokumentu potwierdzającego tożsamość" dotyczą tylko tych osób, którym nie nadano numeru PESEL.
4. Pola wyboru zaznaczaj lub .

NAZWA ORGANU WŁAŚCIWEGO PROWADZĄCEGO POSTĘPOWANIE W SPRAWIE JEDNORAZOWEJ ZAPOMOGI Z TYTUŁU URODZENIA DZIECKA (1)

ADRES ORGANU WŁAŚCIWEGO PROWADZĄCEGO POSTĘPOWANIE W SPRAWIE JEDNORAZOWEJ ZAPOMOGI Z TYTUŁU URODZENIA DZIECKA (1)

01. Gmina / Dzielnica

02. Kod pocztowy

		-			
--	--	---	--	--	--

03. Miejscowość

04. Ulica

05. Numer domu

06. Numer lokalu

(1) Przez organ właściwy rozumie się wójta, burmistrza lub prezydenta miasta właściwego ze względu na miejsce zamieszkania osoby składającej wniosek.

CZĘŚĆ I

1. Dane osoby składającej wniosek o jednorazową zapomogę z tytułu urodzenia się dziecka, zwanej dalej „wnioskodawcą”

DANE WNIOSKODAWCY

01. Imię

02. Nazwisko

03. Numer PESEL

04. Data urodzenia (dd / mm / rrrr)

05. Seria i numer dokumentu potwierdzającego tożsamość (1)

06. Obywatelstwo

07. Stan cywilny (2)

(1) Wypełnij tylko w przypadku, gdy nie nadano numeru PESEL.

(2) Wpisz odpowiednio: panna, kawaler, zamężna, żonaty, rozwiedziona, rozwiedziony, w separacji (tylko orzeczonej prawomocnym wyrokiem sądu), wdowa, wdowiec.

ADRES ZAMIESZKANIA

01. Gmina / Dzielnica

02. Kod pocztowy

		-			
--	--	---	--	--	--

03. Miejscowość

04. Ulica

05. Numer domu

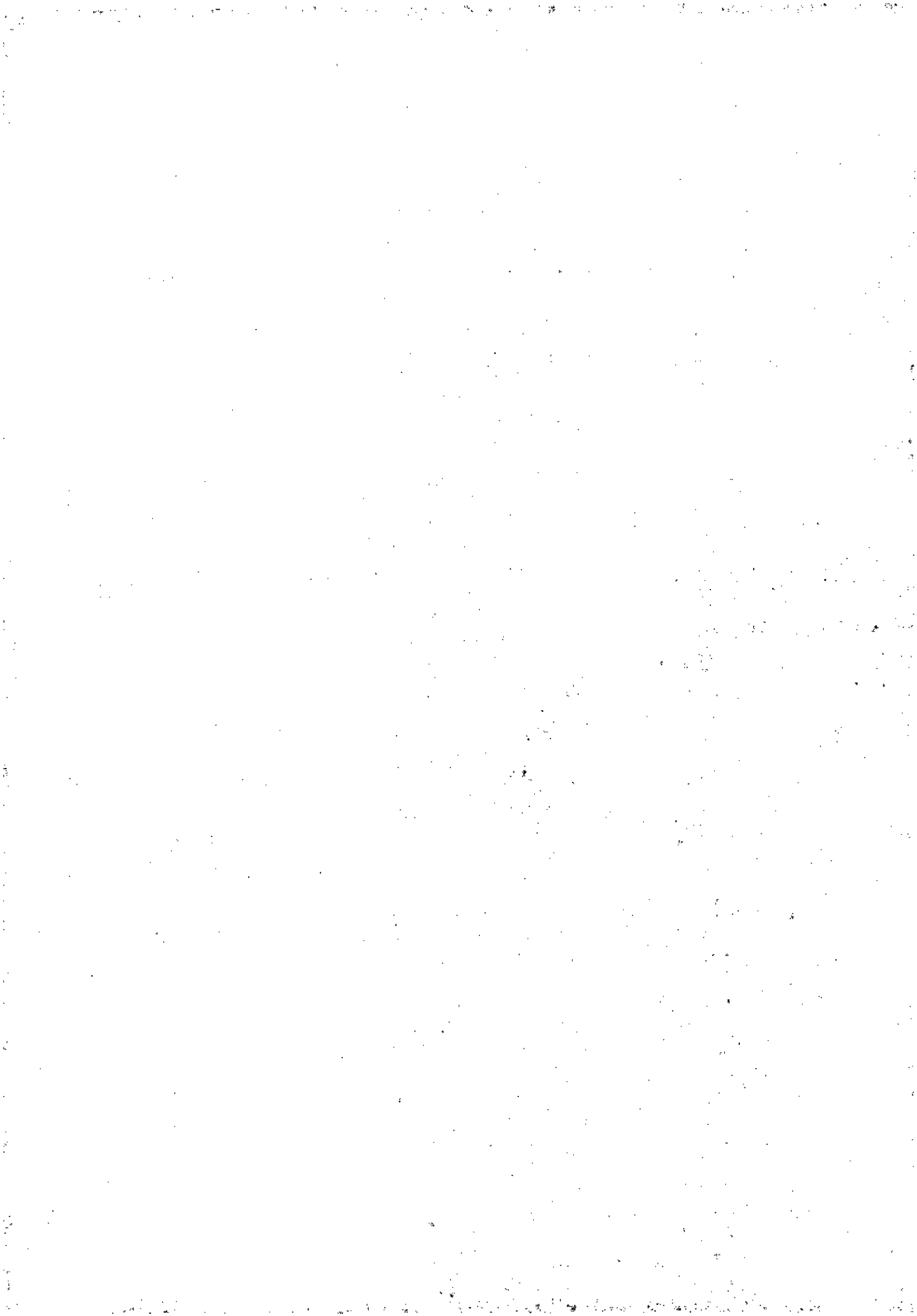
06. Numer mieszkania

07. Numer telefonu (1)

08. Adres poczty elektronicznej — e-mail (2)

(1) Numer nie jest obowiązkowy ale ułatwi kontakt w sprawie wniosku.

(2) Podanie adresu e-mail ułatwi kontakt w sprawie wniosku i jest obowiązkowe gdy składasz wniosek drogą elektroniczną.



2. Składam wnioski o jednorazową zapomogę z tytułu urodzenia się dziecka na następujące dzieci:

(Jeżeli liczba dzieci, na które ustala się prawo do jednorazowej zapomogi z tytułu urodzenia się dziecka jest większa, należy dodatkowo wypełnić i dołączyć do niniejszego formularza załącznik SR-2Z)

DANE DZIECKA - 1		
Imię: _____		
Nazwisko: _____		
Numer PESEL:	Data urodzenia: (dd / mm / rrrr)	Seria i numer dokumentu potwierdzającego tożsamość (1)
<input type="text"/>	<input type="text"/>	<input type="text"/>
Obywatelstwo: _____		
(1) Wypełnij tylko w przypadku, gdy nie nadano numeru PESEL.		

DANE DZIECKA - 2		
Imię: _____		
Nazwisko: _____		
Numer PESEL:	Data urodzenia: (dd / mm / rrrr)	Seria i numer dokumentu potwierdzającego tożsamość (1)
<input type="text"/>	<input type="text"/>	<input type="text"/>
Obywatelstwo: _____		
(1) Wypełnij tylko w przypadku, gdy nie nadano numeru PESEL.		

DANE DZIECKA - 3		
Imię: _____		
Nazwisko: _____		
Numer PESEL:	Data urodzenia: (dd / mm / rrrr)	Seria i numer dokumentu potwierdzającego tożsamość (1)
<input type="text"/>	<input type="text"/>	<input type="text"/>
Obywatelstwo: _____		
(1) Wypełnij tylko w przypadku, gdy nie nadano numeru PESEL.		

DANE DZIECKA - 4		
Imię: _____		
Nazwisko: _____		
Numer PESEL:	Data urodzenia: (dd / mm / rrrr)	Seria i numer dokumentu potwierdzającego tożsamość (1)
<input type="text"/>	<input type="text"/>	<input type="text"/>
Obywatelstwo: _____		
(1) Wypełnij tylko w przypadku, gdy nie nadano numeru PESEL.		

3. Dane członków rodziny

Wpisz tutaj wszystkich członków Twojej rodziny, czyli odpowiednio:

- wnioskodawcę (siebie),
- dane dzieci, na które wnioskujesz o jednorazową zapomogę z tytułu urodzenia się dziecka,
- dane Twojego małżonka/drugiego rodzica dzieci,
- pozostałe dzieci w wieku do ukończenia 25 r. życia, na które nie wnioskujesz o jednorazową zapomogę z tytułu urodzenia się dziecka, ale które pozostają na Twoim utrzymaniu,
- dziecko, które ukończyło 25. rok życia legitymujące się orzeczeniem o znacznym stopniu niepełnosprawności, jeżeli w związku z tą niepełnosprawnością przysługuje świadczenie pielęgnacyjne, specjalny zasiłek opiekuńczy lub zasiłek dla opiekuna.

Definicja rodziny: zgodnie z art. 3 pkt 16 ustawy o świadczeniach rodzinnych rodzina oznacza **odpowiednio:** małżonków, rodziców dzieci, opiekuna faktycznego dziecka oraz pozostające na utrzymaniu dzieci w wieku do ukończenia 25. roku życia, a także dziecko, które ukończyło 25. rok życia legitymujące się orzeczeniem o znacznym stopniu niepełnosprawności, jeżeli w związku z tą niepełnosprawnością przysługuje świadczenie pielęgnacyjne lub specjalny zasiłek opiekuńczy albo zasiłek dla opiekuna, o którym mowa w ustawie z dnia 4 kwietnia 2014 r. o ustaleniu i wypłacie zasiłków dla opiekunów.

Do członków rodziny nie zalicza się:

- dziecka pozostającego pod opieką opiekuna prawnego,
- dziecka pozostającego w związku małżeńskim,
- pełnoletniego dziecka posiadającego własne dziecko.

W skład mojej rodziny wchodzi:

(Jeżeli w skład rodziny wchodzi więcej osób, należy dodatkowo wypełnić i dołączyć do niniejszego formularza załącznik SR-2Z)

DANE OSOBY - 1, WCHODZĄCEJ W SKŁAD RODZINY

Imię:

Nazwisko:

Numer PESEL:

Seria i numer dokumentu potwierdzającego tożsamość (1)

--	--	--	--	--	--	--	--	--	--	--	--	--	--	--	--	--	--	--	--

Pokrewieństwo (relacja do wnioskodawcy):

(1) Wypełnij tylko w przypadku, gdy nie nadano numeru PESEL.

DANE OSOBY - 2, WCHODZĄCEJ W SKŁAD RODZINY

Imię:

Nazwisko:

Numer PESEL:

Seria i numer dokumentu potwierdzającego tożsamość (1)

--	--	--	--	--	--	--	--	--	--	--	--	--	--	--	--	--	--	--	--

Pokrewieństwo (relacja do wnioskodawcy):

(1) Wypełnij tylko w przypadku, gdy nie nadano numeru PESEL.

DANE OSOBY - 3, WCHODZĄCEJ W SKŁAD RODZINY

Imię:

Nazwisko:

Numer PESEL:

Seria i numer dokumentu potwierdzającego tożsamość (1)

--	--	--	--	--	--	--	--	--	--	--	--	--	--	--	--	--	--	--	--

Pokrewieństwo (relacja do wnioskodawcy):

(1) Wypełnij tylko w przypadku, gdy nie nadano numeru PESEL.

DANE OSOBY - 4, WCHODZĄCEJ W SKŁAD RODZINY

Imię:

Nazwisko:

Numer PESEL:

Seria i numer dokumentu potwierdzającego tożsamość (1)

--	--	--	--	--	--	--	--	--	--	--	--	--	--	--	--	--	--	--	--

Pokrewieństwo (relacja do wnioskodawcy):

(1) Wypełnij tylko w przypadku, gdy nie nadano numeru PESEL.

DANE OSOBY - 5, WCHODZĄCEJ W SKŁAD RODZINY

Imię:

Nazwisko:

Numer PESEL:

--	--	--	--	--	--	--	--	--	--	--	--

Seria i numer dokumentu potwierdzającego tożsamość (1)

Pokrewieństwo (relacja do wnioskodawcy):

(1) Wypełnij tylko w przypadku, gdy nie nadano numeru PESEL.

DANE OSOBY - 6, WCHODZĄCEJ W SKŁAD RODZINY

Imię:

Nazwisko:

Numer PESEL:

--	--	--	--	--	--	--	--	--	--	--	--

Seria i numer dokumentu potwierdzającego tożsamość (1)

Pokrewieństwo (relacja do wnioskodawcy):

(1) Wypełnij tylko w przypadku, gdy nie nadano numeru PESEL.

4. Zaznacz organ, do którego są opłacane składki na ubezpieczenie zdrowotne za Ciebie i członków Twojej rodziny:
 Zakład Ubezpieczeń Społecznych

 Kasa Rolniczego Ubezpieczenia Społecznego

 Brak(1)

 Inny

Nazwa i adres właściwej jednostki:

(1) Zaznacz „Brak”, gdy ani za Ciebie, ani za żadnego z członków Twojej rodziny nie są odprowadzane składki na ubezpieczenie zdrowotne.

5. Dane dotyczące dochodów członków rodziny
 5.1 Łączna kwota alimentów świadczonych na rzecz innych osób w roku:

--	--	--	--	--

 Rok kalendarzowy (1)

--	--	--	--	--

 Kwota alimentów

--	--	--	--	--	--	--	--	--	--	--	--

 z: gr

5.2 W roku kalendarzowym(1) poprzedzającym okres, na który jest ustalane prawo do jednorazowej zapomogi z tytułu urodzenia się dziecka, Ja lub członkowie mojej rodziny (wskazani w punkcie 3 wniosku):

TAK

NIE

osiągnęli dochody niepodlegające opodatkowaniu podatkiem dochodowym od osób fizycznych na zasadach określonych w art. 27, art. 30b, art. 30c, art. 30e i art. 30f ustawy z dnia 26 lipca 1991 r. o podatku dochodowym od osób fizycznych, wskazane w pouczeniu do załącznika ZSR-05

(w przypadku zaznaczenia wypełnij dodatkowo oświadczenie o dochodzie Twoim lub członka/członków rodziny stanowiące Załącznik ZSR-05 do wniosku)

TAK

NIE

osiągnęli dochody uzyskane z gospodarstwa rolnego

(w przypadku zaznaczenia wypełnij dodatkowo oświadczenie o wielkości Twojego gospodarstwa rolnego lub gospodarstwa członka/członków rodziny stanowiące Załącznik ZSR-07 do wniosku).

(1) Wpisz rok kalendarzowy, z którego dochód stanowi podstawę ustalenia dochodu rodziny.

5.3 W roku kalendarzowym poprzedzającym okres zasiłkowy lub po tym roku:

nastąpiła utrata przez członka Twojej rodziny dochodu (1) nie nastąpiła utrata przez członka Twojej rodziny dochodu (1)

- (1) Utrata dochodu, zgodnie z art. 3 pkt 23 ustawy, oznacza utratę dochodu spowodowaną:
- uzyskaniem prawa do urlopu wychowawczego,
 - utratą zasiłku lub stypendium dla bezrobotnych,
 - utratą zatrudnienia lub innej pracy zarobkowej,
 - utratą zasiłku przedemerytalnego lub świadczenia przedemerytalnego, nauczycielskiego świadczenia kompensacyjnego, a także emerytury lub renty, renty rodzinnej lub renty socjalnej,
 - wykreśleniem z rejestru pozarolniczej działalności gospodarczej lub zawieszeniem jej wykonywania w rozumieniu art. 16b ustawy z dnia 20 grudnia 1990 r. o ubezpieczeniu społecznym rolników (Dz. U. z 2017 r. poz. 2336 oraz z 2018 r. poz. 650) lub art. 36aa ust. 1 ustawy z dnia 13 października 1998 r. o systemie ubezpieczeń społecznych (Dz. U. z 2017 r. poz. 1778 oraz z 2018 r. poz. 106, 138, 357, 398 i 650)
 - utratą zasiłku chorobowego, świadczenia rehabilitacyjnego lub zasiłku macierzyńskiego, przysługujących po utracie zatrudnienia lub innej pracy zarobkowej,
 - utratą zasądzonych świadczeń alimentacyjnych w związku ze śmiercią osoby zobowiązanej do tych świadczeń lub utratą świadczeń pieniężnych wypłacanych w przypadku bezskuteczności egzekucji alimentów w związku ze śmiercią osoby zobowiązanej do świadczeń alimentacyjnych,
 - utratą świadczenia rodzicielskiego,
 - utratą zasiłku macierzyńskiego, o którym mowa w przepisach o ubezpieczeniu społecznym rolników,
 - utratą stypendium doktoranckiego określonego w art. 200 ust. 1 ustawy z dnia 27 lipca 2005 r. – Prawo o szkolnictwie wyższym (Dz. U. z 2012 r. poz. 572, z późn. zm.).

5.4 W roku kalendarzowym poprzedzającym okres zasiłkowy lub po tym roku:

nastąpiło uzyskanie przez członka Twojej rodziny dochodu (2) nie nastąpiło uzyskanie przez członka Twojej rodziny dochodu (2)

(2) Uzyskanie dochodu, zgodnie z art. 3 pkt 24 ustawy, oznacza uzyskanie dochodu spowodowane:

- zakończeniem urlopu wychowawczego,
- uzyskaniem zasiłku lub stypendium dla bezrobotnych,
- uzyskaniem zatrudnienia lub innej pracy zarobkowej,
- uzyskaniem zasiłku przedemerytalnego lub świadczenia przedemerytalnego, nauczycielskiego świadczenia kompensacyjnego, a także emerytury lub renty, renty rodzinnej lub renty socjalnej,
- rozpoczęciem pozarolniczej działalności gospodarczej lub wznowieniem jej wykonywania po okresie zawieszenia w rozumieniu art. 16b ustawy z dnia 20 grudnia 1990 r. o ubezpieczeniu społecznym rolników lub art. 36aa ust. 1 ustawy z dnia 13 października 1998 r. o systemie ubezpieczeń społecznych,
- uzyskaniem zasiłku chorobowego, świadczenia rehabilitacyjnego lub zasiłku macierzyńskiego, przysługujących po utracie zatrudnienia lub innej pracy zarobkowej,
- uzyskaniem świadczenia rodzicielskiego,
- uzyskaniem zasiłku macierzyńskiego, o którym mowa w przepisach o ubezpieczeniu społecznym rolników,
- uzyskaniem stypendium doktoranckiego określonego w art. 200 ust. 1 ustawy z dnia 27 lipca 2005 r. – Prawo o szkolnictwie wyższym (Dz. U. z 2012 r. poz. 572, z późn. zm.).

CZĘŚĆ II POUCZENIA I OŚWIADCZENIA

1. POUCZENIE

Jednorazowa zapomoga z tytułu urodzenia się dziecka przysługuje:

1. obywatelom polskim,

2. cudzoziemcom:

a) do których stosuje się przepisy o koordynacji systemów zabezpieczenia społecznego,

b) jeżeli wynika to z wiążących Rzeczpospolitą Polską umów dwustronnych o zabezpieczeniu społecznym,

c) przebywającym na terytorium Rzeczypospolitej Polskiej na podstawie zezwolenia na pobyt stały, zezwolenia na pobyt rezydenta długoterminowego Unii Europejskiej, zezwolenia na pobyt czasowy udzielonego w związku z okolicznościami, o których mowa w art. 127 lub art. 186 ust. 1 pkt 3 ustawy z dnia 12 grudnia 2013 r. o cudzoziemcach (Dz. U. poz. 1650, z późn. zm.) lub w związku z uzyskaniem w Rzeczypospolitej Polskiej statusu uchodźcy lub ochrony uzupełniającej, jeżeli zamieszkują z członkami rodzin na terytorium Rzeczypospolitej Polskiej,

d) posiadającym kartę pobytu z adnotacją „dostęp do rynku pracy”, z wyłączeniem obywateli państw trzecich, którzy uzyskali zezwolenie na pracę na terytorium państwa członkowskiego na okres nieprzekraczający sześciu miesięcy, obywateli państw trzecich przyjętych w celu podjęcia studiów lub pracy sezonowej oraz obywateli państw trzecich, którzy mają prawo do wykonywania pracy na podstawie wizy,

e) przebywającym na terytorium Rzeczypospolitej Polskiej na podstawie:

– zezwolenia na pobyt czasowy, o którym mowa w art. 139a ust. 1 lub art. 139o ust. 1 ustawy z dnia 12 grudnia 2013 r. o cudzoziemcach, lub

– dokumentu pobytowego, o którym mowa w art. 1 ust. 2 lit. a rozporządzenia Rady (WE) nr 1030/2002 z dnia 13 czerwca 2002 r. ustanawiającego jednolity wzór dokumentów pobytowych dla obywateli państw trzecich (Dz. Urz. UE L 157 z 15.06.2002, str. 1, z późn. zm.)

– Dz. Urz. UE Polskie wydanie specjalne, rozdz. 19, t. 6, str. 3, z późn. zm.), z adnotacją „ICT”, wydanego przez inne państwo członkowskie Unii Europejskiej, gdy celem ich pobytu na tym terytorium jest wykonywanie pracy w charakterze pracownika kadry kierowniczej, specjalisty lub pracownika odbywającego staż w ramach przeniesienia wewnątrz przedsiębiorstwa, o którym mowa w art. 3 pkt 13b ustawy z dnia 12 grudnia 2013 r. o cudzoziemcach, przez okres nieprzekraczający 90 dni w okresie 180 dni,

– jeżeli zamieszkują na terytorium Rzeczypospolitej Polskiej z członkami rodzin, z wyłączeniem cudzoziemców, którym zezwolono na pobyt i pracę na okres nieprzekraczający dziewięciu miesięcy, chyba że przepisy o koordynacji systemów zabezpieczenia społecznego lub dwustronne umowy międzynarodowe o zabezpieczeniu społecznym stanowią inaczej.

Prawo do jednorazowej zapomogi z tytułu urodzenia się dziecka przysługuje ww. osobom, jeżeli zamieszkują na terytorium Rzeczypospolitej Polskiej przez okres zasiłkowy, w którym otrzymują jednorazową zapomogę z tytułu urodzenia się dziecka, chyba że przepisy o koordynacji systemów zabezpieczenia społecznego lub dwustronne umowy międzynarodowe o zabezpieczeniu społecznym stanowią inaczej (art. 1 ust. 2 i 3 ustawy z dnia 28 listopada 2003 r. o świadczeniach rodzinnych (Dz. U. z 2017 r. poz. 1952, z późn. zm.), zwanej dalej „ustawą”).

..... dnia r.

(pieczęćka podmiotu leczniczego/praktyki lekarskiej/praktyki położnej
albo nazwa (firma) tego podmiotu/praktyki)

ZAŚWIADCZENIE
lekarskie/wystawione przez położną¹⁾
potwierdzające pozostawanie kobiety pod opieką medyczną nie później niż od
10. tygodnia ciąży do porodu, uprawniającą do dodatku z tytułu urodzenia dziecka²⁾

Pani
(imię i nazwisko)

numer PESEL lub nazwa i numer dokumentu potwierdzającego tożsamość³⁾

zamieszkała:
(adres zamieszkania)

pozostawała pod opieką medyczną⁴⁾ od tygodnia ciąży do porodu.

Terminy udzielenia świadczeń zdrowotnych :

1) pierwszy trymestr ciąży -

2) drugi trymestr ciąży -

3) trzeci trymestr ciąży -

1) Niepotrzebne skreślić. Imię i nazwisko, tytuł zawodowy oraz numer prawa wykonywania zawodu mogą być naniesione także w formie pieczęćki, nadruku lub naklejki.

2) Niniejsze zaświadczenie zgodnie z art. 15b ust. 6 ustawy z dnia 28 listopada 2003 r. o świadczeniach rodzinnych (Dz. U. z 2006 r. Nr 139, poz. 992, z późn. zm.) stanowi także podstawę uzyskania jednorazowej zapomogi z tytułu urodzenia żywego dziecka.

3) W przypadku kobiety nieposiadającej numeru PESEL.

4) Należy wpisać termin udzielonego jednego świadczenia zdrowotnego w każdym trymestrze ciąży

(podpis, imię i nazwisko, tytuł zawodowy oraz numer prawa wykonywania zawodu lekarza/położnej¹⁾)

"DRUK-HURT" F.P.H.U. Łódź ul. Okręgowa 40 tel/fax 42 682-24-11

